



Gemeinde ALTIKON

Kanton Zürich

Teilrevision kommunale Nutzungsplanung

ZONENPLAN REVIDIERT

1:5000

Gemeindeversammlung

Von der Gemeindeversammlung festgesetzt am

Namens der Gemeindeversammlung

Die Präsidentin:

Der Schreiber:

Von der Baudirektion genehmigt am

Für die Baudirektion:

BDV-Nr.:

**SUTER
VON KÄNEL
WILD**

Planer und Architekten AG
Kornbühlstrasse 30, 8005 Zürich
+41 44 315 13 90, www.skw.ch

31128 - 18.12.2025

Festlegungen

Nutzungsmass:

K Kernzone

Nutzungsmass: Überbauungsdifferenz

W1/22 Wohnzone, 1-geschossig

W2/22 Wohnzone, 2-geschossig

Nutzungsmass:

Oe Zone für öffentliche Bauten und Anlagen

F kommunale Freihaltezone

Empfindlichkeitsstufe (ES)

III

II

II

II

II

II

III

Informationsinhalte

blue outline beantragte Festlegungen

Fk kantonale Freihaltezone

Lk kantonale Landwirtschaftszone

green Wald

blue Gewässer

Ergänzungspläne

Kernzonen

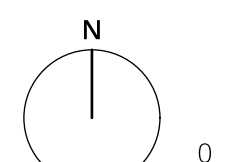
- Kernzonenplan Altikon,
- Kernzonenplan Feldi,
- Kernzonenplan Unter und Ober Herten,

Baulinipläne

- BLK Rickenbacher-Neuformnerstrasse,
- BLK Thuralt-Stationstrasse,

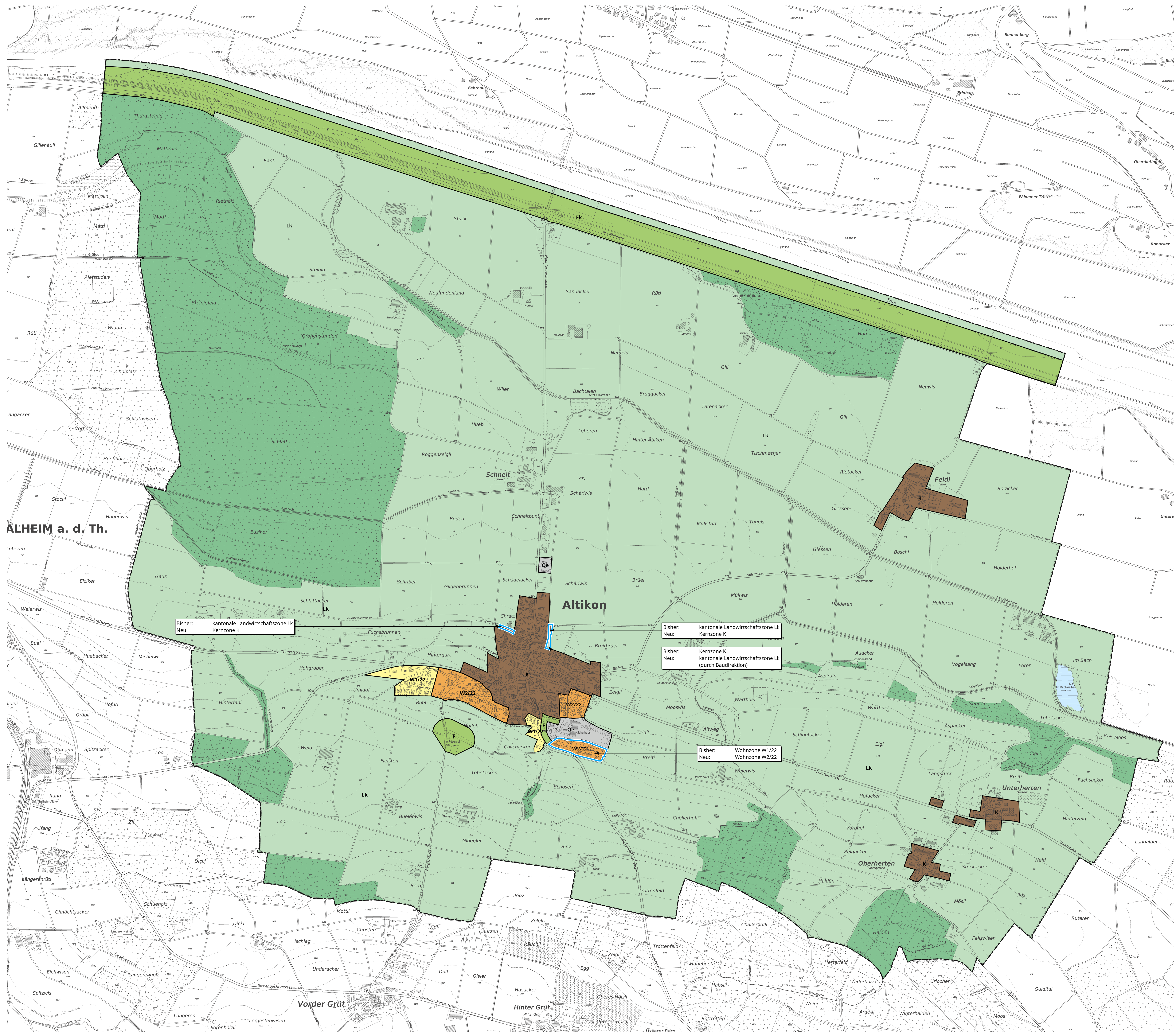
In Bearbeitung
genehmigt am 4.9.2009
genehmigt am 9.8.2016

genehmigt am 11.11.2013
genehmigt am 11.11.2013



Bearbeitung: JZ
Das Druckdatum entspricht dem Erstellungsdatum.

Grundlagendaten
Übersichtspläne ARE, GIS Kanton Zürich vom 1. April 2025
Nutzungsplanung ARE, GIS Kanton Zürich vom 28. März 2022
Waldgrenzen (öffentliche Auflage) ARE, GIS Kanton Zürich vom 21. August 2025



Bisher: kantonale Landwirtschaftszone Lk
Neu: Kernzone K

Bisher: kantonale Landwirtschaftszone Lk
Neu: Kernzone K

Bisher: Kernzone K
Neu: kantonale Landwirtschaftszone Lk
(durch Baudirektion)

Bisher: Wohnzone W1/22
Neu: Wohnzone W2/22